

शिक्षक सेवा आयोग
माध्यमिक तह तृतीय श्रेणीको खुल्ला प्रतियोगितात्मक नमुना परिक्षा

SET 1

KEY 'B'

मिति : २०७८।०७।२७

पूर्णांक : १००

विषय : प्रथम पत्र सामान्य परिक्षा

वस्तुगत बहुउत्तर

50×2=100

१. पृथ्वीको अर्धव्यास कति कि.मि रहेको छ ?

- A. ६३७१ C. १२७५६
B. १२७१४ D. ४९६०

२. दक्षिण अमेरिकाको सबैभन्दा ठुलो ताल कुन हो ?

- A. लाडोगा C. भोस्तोक
B. माराकाईवा D. आईरा

३. कुन जोडी सहि छ ?

१. नागोर्नो काराबाक : अर्मेनिया र अरवैजान
२. टिग्रे : इथियोपिया
३. गज्जी : अफगानिस्तान
४. गिलगित वाटिल्टस्तान : पाकिस्तान

- A. १ र ४ ठीक २ र ३ बेठीक C. सबै ठीक
B. १ र २ ठीक ३ र ४ बेठीक D. सबै बेठीक

४. नेपालको सबैभन्दा लामो पक्की पुल कुन जिल्लामा रहेको छ ?

- A. बाँके C. झापा
B. सप्तरी D. बर्दिया

५. कालिकोट जिल्लाको सदरमुकाम कहाँ हो ?

- A. मान्मा C. अमरगढी
B. गमगढी D. भीसेनगढी

६. कुन राजाको सम्झानामा नुवाकोटको तारुकामा हरेक बर्ष साँढे जुधाई खेलको आयोजना गरिन्छ ?

- A. पृथ्वीनारायण शाह C. जयप्रकाश मल्ल
B. जयपृथ्वीबहादुर सिंह D. रणजीत मल्ल

७. लिच्छवीकालीन शासनले नेपालमा शासन गरेको समयको क्रम पहिलोबाट पछिल्लो कुन सही हो ?

- A. मानदेव, अंशुवर्मा, गुणकामदेव, नरेन्द्रदेव C. अंशुवर्मा, मानवदेव, नरेन्द्रदेव, गुणकामदेव
B. गुणकामदेव, मादेव, अंशुवर्मा, नरेन्द्रदेव D. मानदेव, अंशुवर्मा, नरेन्द्रदेव, गुणकामदेव

८. तलका भनाई अध्ययन गरी सही जवाफ दिनुहोस् ।

- I. नेपाल उपत्यकाका प्रथम राजा धर्माकर हुन् ।
II. मल्लवंशी प्रथम राजा राय मल्ल हुन् ।
III. शमशेर उपाधि पाउने प्रथम व्यक्ति धिरजंग कुवैर हुन् ।
IV. युरोप जाने प्रथम राजा श्री ५ महेन्द्र वीर विक्रम शाहदेव हुन् ।
- A. i, ii र iv मात्र सही
B. i र iii मात्र सही
C. i मात्र सही
D. i, iii र iv मात्र सही

९. हाल राष्ट्रिय योजना आयोगको अध्यक्ष को हुनुहुन्छ ?

- A. शेरबहादुर देउवा
B. विश्व पौडेल
C. केबल भण्डारी
D. स्वर्णिम वाग्ले

१०. जोडा मिलाउनुहोस् ।

प्रदेश	GDP मा योगदान
a) गण्डकी	1. ८८ प्रतिशत
b) बागमती	2. ४ प्रतिशत
c) कर्णाली	3. ३७.७ प्रतिशत
d) सुदूरपश्चिम	4. ६.९ प्रतिशत
A. a-1,b-2,c-3d-4	C. a-4,b-3,c-2d-1
B. a-1,b-3,c-2,d-4	D. a-3,b-1,c-4d-2

११. Internet का जन्मदाता भनेर कसलाई चिनिन्छ ?

- A. ल्यारी रोवर्ट
B. बर्नर्स ली
C. एरिक युयोन
D. जाडमिड

१२. आसियानको प्रधान कार्यालय कहाँ रहेको छ ?

- A. जाकार्ता, इन्डोनेसिया
B. बैंकक, थाइल्याण्ड
C. मनिला, फिलिपिन्स
D. क्वालालम्पूर, मलेसिया

१३. नेपालमा मंसिर ९ मा कुन दिवस मनाइन्छ ?

- A. कफी
B. सामाजिक सुरक्षा
C. कर
D. उद्योग

१४. Doing Business 2020 को पहिलो नम्बर मुलुक कुन हो ?

- A. न्यूजील्याण्ड
B. सिंगारपुर
C. हङकङ
D. डेनमार्क

१५. सुन्दरलाल बहुगुणाको निधन कहिले भयो ?

A. २०२० मे २१

B. २०२१ मे २१

C. २०२१ मार्च ५

D. २०२१ जनवरी १०

१६. सामान्यतया सूर्य ग्रहण प्रकारका हुन्छन् ?

A. १

B. २

C. ३

D. ४

१७. जोडा मिलाई कोडबाट सही उत्तर छान्नुहोस् ।

- a) सिद्धकाली मन्दिर 1. महोत्तरी
b) हतुवागढी 2. भोजपुर
c) विश्रान्ति मन्दिर 3. धनकुटा
d) मटिहानी पीठ 4. संखुवासभा

A. a-2,b-4,c-3,d-1

B. a-2,b-4,c-1,d-3

C. a-4,b-2,c-3,d-1

D. a-4,b-2,c-1,d-3

१८. १ देखि २५ मे.वा. सम्मको जलविद्युत आयोजनालाई के भनिन्छ ?

A. ठुला

B. मझौला

C. साना

D. लघु

१९. देहायका भनाई अध्ययन गरी सही उत्तर छान्नुहोस् ।

- I. नेपालमा सर्वप्रथम वि.सं. २०३४ वैशाख १ गतेदेखि जन्म, मृत्यु, विवाह, बसाइँसराई आदिको दर्ता प्रणाली सुरु गरियो ।
II. नेपालमा सबैभन्दा बढी जनसङ्ख्या वृद्धिदर जनगणना वि.सं. २०३८ मा भएको थियो ।
III. नेपालमा सर्वप्रथम जनगणना लिने संख्या राष्ट्रिय योजना आयोग हो ।
IV. २०६८ को जनगणना अनुसार सबैभन्दा कम औसत परिवार सङ्ख्या कास्कीमा रहेको थियो ।

A. भनाई i र iv मात्र सही

B. भनाई i, ii र iii मात्र सही

C. भनाई i, ii र iv मात्र सही

D. भनाई सबै सही

२०. एसियाली विकास बैंकमा एसिया तथा प्यासिफिक क्षेत्रका कति राष्ट्र सदस्यका रूपमा रहेका छन् ?

A. ४५

B. ४७

C. ४९

D. ६७

२१. शिक्षाको सामाजिक लक्ष्य देहायकामध्ये कुन हो ?

A. व्यवसायिक क्षमताको विकास

B. फुर्सदको समयको सदुपयोग

C. जनशक्तिको विकास

D. समाजसँग सामञ्जस्य

२२. मानव विकास अध्ययनका विधिमध्ये खण्डात्मक विधिको फाइदा कुन हो ?

- A. वैज्ञानिक र सरल विधि
B. सांस्कृतिक प्रभावको अध्ययन गर्न सकिने
C. वैयक्तिक जीवन वृत्तको अध्ययन गर्न सकिने
D. उमेर समूहभित्रकै भिन्नताको समेत ख्याल गरिने

२३. David Kolb (1984) अनुसार प्रयोगात्मक सिकाइको दोस्रो चरण देहायकामध्ये कुन हो ?

- A. अनुभव गर्नु
B. प्रतिबिम्बन
C. धारणा निर्माण
D. योजना निर्माण

२४. प्याभलभको सिकाइ सम्बन्धी प्रयोगमा मासुको धुतो कति खेर प्रदान गरिन्छ ?

- A. घण्टी बजाउनुअघि
B. घण्टी बजाइसकेपछि
C. घण्टी बजाउनुको सँगसँगै
D. जुनसुकै बेला

२५. क्रियापरक सम्बन्ध प्रत्यावर्तन सिकाइको सिद्धान्त र मा आधारित हुन्छ ।

- A. परिस्थितिअनुकूल व्यवस्थापन, समयानुकूल शिक्षण
B. परिस्थितिजन्य व्यवस्थापन, परिस्थितिजन्य शिक्षण
C. सम्भाव्यताको व्यवस्थापन, सिकारुको क्षमता अनुकूल शिक्षण
D. सम्भाव्यताको व्यवस्थापन, कार्यक्रमबद्ध शिक्षण

२६. नेपालमा विद्यालयस्तरीय पाठ्यक्रम विकासका कति चरणहरु रहेका छन् ?

- A. ५ चरण
B. ६ चरण
C. ७ चरण
D. ४ चरण

२७. देहायकामध्ये कुन साधारण उद्देश्यको उदाहरण हो ?

- A. पृथ्वीनारायण शाहले नेपालको एकीकरणमा खेलेको योगदान बताउन
B. पृथ्वीनारायण शाहको जीवनी बताउन
C. पृथ्वीनारायण शाहको बारेमा बताउन
D. माथिका सबै

२८. दैनिक पाठयोजनामा उल्लेख गरिने मूल्यांकनको प्रकृति कस्तो हुनुपर्दछ ?

- A. निर्णय दिने
B. विशेष समस्याको निदान गर्ने
C. लक्ष्य प्राप्तिको लेखाजोखा गर्ने
D. सिकाइ सुधारमा टेवा पुग्ने

२९. खोज विधिको सवलता देहायकामध्ये कुन हो ?

- A. शीघ्र सिकाइ
B. छरितो सिकाइ
C. प्रभावकारी सिकाइ
D. सबै विद्यार्थीका लागि उत्तिकै उपयोगी

३०. राष्ट्रिय पाठ्यक्रम प्रारूप २०७६ ले सार्वजनिक परीक्षामा साधारणतर्फ कति प्रतिशत वाह्य परीक्षा हुने व्यवस्था छ ?

- A. ७५ प्रतिशत
B. ५० प्रतिशत

C. १०० प्रतिशत

D. ६० प्रतिशत

३१. विपत् जोखिम न्यूनीकरण तथा व्यवस्थापन ऐन २०७४ अनुसार विपत् व्यवस्थापन अन्तर्गत कुन क्रियाकलाप समावेश हुन्छ ?

A. विपत् जोखिम न्यूनीकरण

C. विपत् पुनर्लाभ

B. विपत् प्रतिकार्य

D. माथिका सबै

३२. उपचारात्मक शिक्षण शिक्षक सक्षमताको कुन मापदण्ड अन्तर्गत पर्दछ ?

A. विषयवस्तुको ज्ञान

C. सिकाइ वातावरण तथा कक्षा व्यवस्थापन

B. शिक्षण विधिसम्बन्धी ज्ञान

D. सिकारु सम्बन्धी ज्ञान

३३. बहीरोलाई संगीत जस्तै अन्धोलाई ?

A. रेडियो

C. टेपेरेकड

B. चलचित्र

D. टेलिफोन

३४. 300 को प्रतिशत 60 हुन्छ ?

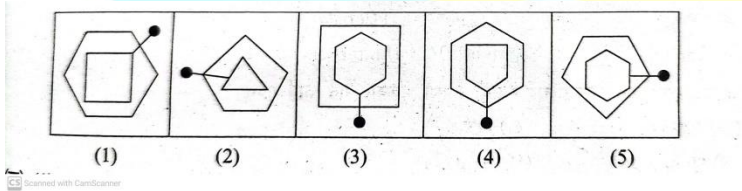
A. 5%

C. 15%

B. 10%

D. 20%

३५. समूहमा नमिल्ने चित्र पत्ता लगाउनुहोस् Choose the figure which is different from the rest.



A. (1)

C. (3)

E. (5)

B. (2)

D. (4)

३६. 1,9,25,49,81,?

A. 100

C. 121

B. 112

D. 144

३७. पछि MONKEY लाई XDJMNL लेखिन्छ भने TIGER लाई के लेखिन्छ ?

A. QDFHS

C. SHFDQ

B. SDFHS

D. UJHFS

३८. तल दिइएको विकल्पहरु मध्ये समूहमा नमिल्ने विकल्प छान्नुहोस् ?

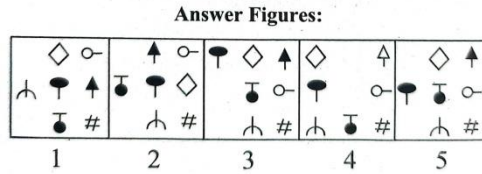
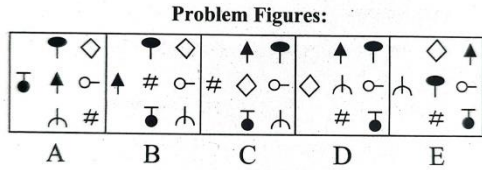
A. Now

C. Before

B. Again

D. after

३९. दिइएका चित्रहरूको क्रमका आधारमा राखिएको हुन्छ त्यसैलाई आधार मानेर दिइएका विकल्प मध्ये एउटा सही विकल्प छनोट गर्नुहोस् ।



- A. (1) C. (3)
B. (2) D. (5)

४०. ३९ जना मानिसले एउटा रोड बनाउन दैनिक ५ घण्टा को दरले काम गर्दा १२ दिनमा सकछन् भने सो काम ३० जना मानिसले दैनिक ६ घण्टाको दरले गर्दा कति दिनमा सकछन् ।

- A. १० C. १४
B. १३ D. १५

४१. देहायकामध्ये नमिल्दो छुट्याउनुहोस् ।

- A. Bing C. Yahoo
B. Google D. Internet explorer

४२. देहायकामध्ये कुनले डेटालाई स्थायी रूपमा भण्डार गर्ने कार्य गर्दैन ?

- A. RAM C. Floppy Disk
B. ROM D. Hard Disk

४३. शिक्षामा सूचना तथा सञ्चार प्रविधिको प्रयोगले सिकाइलाई बनाउँछ ।

- A. सक्रिय C. सहयोगी
B. गुणस्तरीय D. अन्तरमुखी

४४. डिजिटल नेपाल फ्रेमवर्क २०७६ ले डिजिटल रूपान्तरणको यात्रामा मार्गदर्शनका लागि कति वटा प्रमुख क्षेत्रहरू पहिचान गरेको छ ?

- A. ५ वटा C. ७ वटा
B. ६ वटा D. ८ वटा

४५. कम्प्युटर प्रणालीमा प्रयोगकर्ता वा प्रमाणीकरणका लागि क्यारेक्टरहरूको शब्द वा स्ट्रिङलाई के भनिन्छ ?

- A. मलेसियन कोड C. प्रमाणीकरण सिस्टम
B. सुरक्षा संयन्त्र D. पासवर्ड

४६. सामाजिक न्यायको हक नेपालको संविधानको कुन धारामा उल्लेख भएको छ ?

- A. धारा ४०
B. धारा ४१
C. धारा ४२
D. धारा ४३

४७. विद्यालय व्यवस्थापन समितिको व्यवस्थापन गर्नको मुख्य उद्देश्य के हो ?

- A. विद्यालयको सञ्चालन, रेखदेख र नियन्त्रण गर्न
B. विद्यालयको सञ्चालन, रेखदेख र कार्यान्वयन गर्न
C. विद्यालयको सञ्चालन, रेखदेख र व्यवस्थापन गर्न
D. विद्यालयको व्यवस्थापन, सञ्चालन, रेखदेख र सुरक्षा गर्न

४८. कुनै सामुदायिक विद्यालयमा कार्यरत शिक्षकको अध्ययन विदा कसले स्वीकृत गर्ने व्यवस्था छ ?

- A. विद्यालयको प्रधानाध्यापकले
B. विद्यालय व्यवस्थापन समितिको अध्यक्षले
C. सम्बन्धित क्षेत्रको विद्यालय निरीक्षकले
D. विद्यालय व्यवस्थापन समितिको सिफारिसमा शिक्षा विकास तथा समन्वय इकाइ प्रमुख

४९. शिक्षकको कार्यसम्पदा मूल्यांकन गर्दा अध्यापन गरेको सम्बन्धि विषय विद्यार्थीले प्राप्त गरेको उपलब्धिबापत कति अंक दिने व्यवस्था छ ?

- A. प्रत्येक वर्षको १ अंकका दरले बढीमा ५ अंक
B. प्रत्येक वर्षको ५ अंकका दरले बढीमा २५ अंक
C. प्रत्येक वर्षको ३ अंकका दरले बढीमा १५ अंक
D. एकमुष्ट १५ अंक

५०. शिक्षा ऐन २०२८ (संशोधनसहित) अनुसार संस्थागत विद्यालयको अध्यक्षको मनोनयन कसले गर्दछ ?

- A. लगानीकर्ताहरूले
B. इकाइ प्रमुखले
C. अभिभावकहरूले
D. जिल्ला शिक्षा समितिले

सफलताको शुभकामना

गुरुमन्त्र एकेडेमी
सफलताको एक मात्र मन्त्र